

# ロングセラーのスタンダードな皮むき機



# むきむき

マツモト式ネギ皮むき機

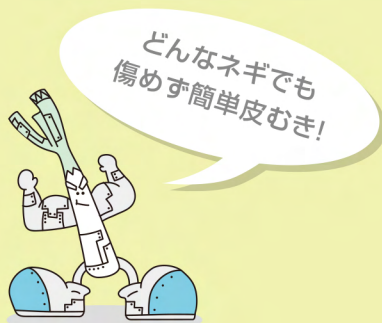
MED-2型 光電スイッチ制御システム



- 光電スイッチ制御システムの自動エア噴射で**簡単皮むき!**

- 新型樹脂ノズルの採用により**ネギの品質が従来機より向上!**

- 3段階エアクリーンシステムで**安心清潔!**



## 特長

## 1 光電スイッチ制御システムの自動エア噴射



ネギをノズルの間に入れると、光電スイッチがネギを感知して、自動的にエアが噴射され、ネギを引き抜くと1-2秒で完全に皮がむけ、エアも自動的に止まります。

## 2 3段階エアクリーンシステムで清潔

コンプレッサーから送り出されたエアに含まれている水・油等は、当社独自の3段階エアクリーンシステムにより、99.999%まで除去されます（普通呼吸している空気よりもクリーンです）ので、食品衛生上安心して使用できます。

## 3 高さ調節機能で長時間作業も楽に

簡単な操作で、高さを身長や体勢に合わせて調節できるので、誰でも手軽に扱え、長時間の作業でも疲れ知らずです。

## 4 ステンレスカバーで衛生的

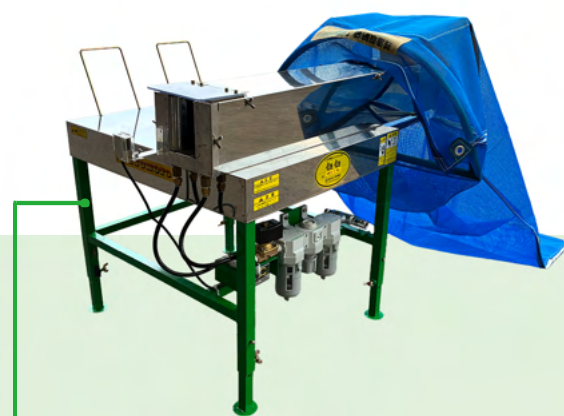
ステンレスカバーの採用により、衛生的でお手入れ簡単。耐久性にも富んでいます。

## 5 どんなネギでも対応可能

空気調整弁の採用、ノズル巾の調節機能を持たせたので、どのようなネギでも傷めず、簡単に皮をむけ、洗浄ができます。

## 6 より静かにスムーズ作業

本体に静音フードを取付けることもできます。従来の機種よりも音が小さく、夜間の作業も快適です。また、静音フードはオプションとして従来のMED-2型とEMM型に取り付け可能です。



MED-2-NLJ型

※ オプションフードを装着した場合

## ■仕様 白ネギ用

型式	MED-2型
全高	500～800mm 4段階調節
全長	730mm
全巾	630mm
重量	25kg
ノズル	樹脂ノズル左右1対2穴仕様
センサ	光電スイッチ
コンプレッサー <sup>※1</sup>	2.2kw(3馬力)
能率 <sup>※2</sup>	毎時400本前後
備考	ネギネット、ネギネットホルダー エアガン・カールホース付

※1 都道府県の指定地域内に7.5kw以上のコンプレッサーを設置する場合、設置の30日前までに市町村役場に届出許可を受ける必要があります。また、騒音規制値によっては、静音型のパッケージコンプレッサーが必要となる場合があります。

※2 本機は作業者の熟練度及び、作物の状況により処理本数がかかります。

● 本仕様は改良のため予告なく変更することがあります。