

パワーアップして
リニューアル!

マツモト
ネギ皮むき機
史上

ベスト な製品が登場!

[3.7kW コンプレッサー相当使用時]

新商品

< SKM型連動タイプ >

スポスポR

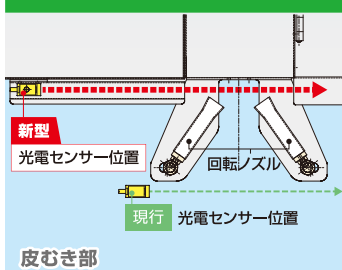
マツモト式ネギ皮むき機

MZ-R2型 光電センサー制御システム

回転ノズル



光電センサーの位置が変わりました!



- 業界初の回転ノズルが**パワーアップ!**
能率は従来機より**30~40%アップ!**(当社試験値)
- 光電センサー位置の変更で**使いやすさがアップ!**

仕様 白ネギ用

型式	MZ-R2型
全高	515~905mm (無段階調節)
全長	1120mm (排出ダクト含む)
全巾	440mm
重量	29kg
ノズル	左右各1本・チューブノズル※1
センサー	光電センサー
ファン・ヒーター	100V・200W (温度調節可) チューブが回転しにくい時は、ヒーターを使用します
コンプレッサー※2	3.7kW以上
能率※3	毎時 800~900本前後
備考	ネギネット、ネギネットスタンド エアガン・カールホース付

※1 チューブノズルは消耗品です。

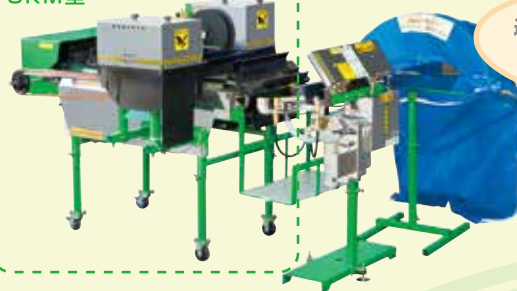
※2 都道府県の指定地域内に7.5kw以上のコンプレッサーを設置する場合、設置の30日前までに市町村役場に届出許可を受ける必要があります。また、騒音規制値によっては、静音型のパッケージコンプレッサーが必要となる場合があります。

※3 本機は作業者の熟練度及び、作物の状況により処理本数が変わります。

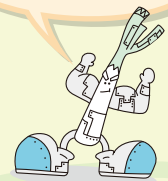
● 本仕様は改良のため予告なく変更する事があります。

SKM型と連動で **ネギの一連調製作業が可能!**

SKM型



進化した回転ノズルで
能率アップ!!



製造発売元

長ネギ関連機器・枝豆関連機器・長ネギ調製プラント 他

株式会社 マツモト

〒370-1201 群馬県高崎市倉賀野町2454の3
TEL.(027)347-1921 (代) FAX.(027)347-1120
ホームページ <http://www.kkmatsumoto.co.jp> メールアドレス matsumoto@kkmatsumoto.co.jp

お問い合わせは