

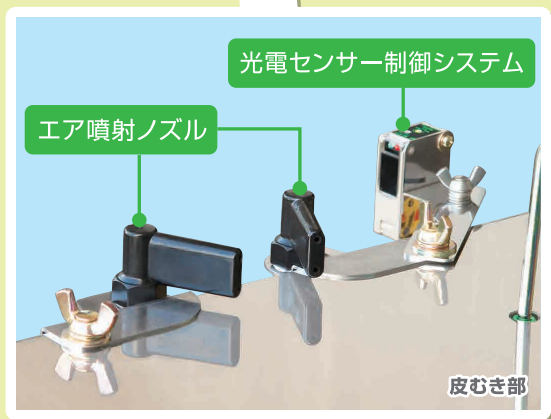
# ロングセラーのスタンダードな皮むき機



# むきむき

マツモト式ネギ皮むき機

NEW MED型 光電センサー制御システム

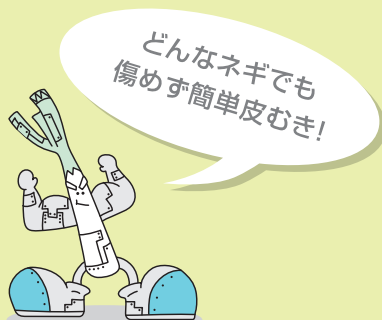


● 光電センサー制御システムの  
自動エア噴射で**簡単皮むき!**

● 新型樹脂ノズルの採用により  
**ネギの品質が従来機より向上!**

● 3段階エアクリーンシステムで  
**安心清潔!**

● 補助タンク内蔵で長時間使用しても  
**円滑エア噴射!**



特長

1 光電センサー制御システムの自動エア噴射



ネギをノズルの間に入れると、光電センサーがネギを感知して、自動的にエアが噴射され、ネギを引き抜くと1-2秒で完全に皮がむけ、エアも自動的に止まります。

2 補助タンク内蔵で長時間作業も可能

補助タンク内蔵により、コンプレッサーの能力が十分に発揮されます。長時間使用しても、エアが終始円滑に噴射します。

3 3段階エアクリーンシステムで清潔

コンプレッサーから送り出されたエアに含まれている水・油等は、当社独自の3段階エアクリーンシステムにより、99.999%まで除去されます（普通呼吸している空気よりもクリーンです）ので、食品衛生上安心して使用できます。

4 高さ調節機能で長時間作業も楽に

簡単な操作で、高さを身長や体勢に合わせて調節できるので、誰でも手軽に扱え、長時間の作業でも疲れ知らずです。

5 ステンレスカバーで衛生的

ステンレスカバーの採用により、衛生的でお手入れ簡単。耐久性にも富んでいます。

6 どんなネギでも対応可能

空気調整弁の採用、ノズル巾の調節機能を持たせたので、どのようなネギでも傷めず、簡単に皮をむけ、洗浄ができます。

7 より静かにスムーズ作業

本体に静音フードを取付けることもできます。従来の機種よりも音が小さく、夜間の作業も快適です。また、静音フードはオプションとして従来のNEW MED型とNEW EMM型に取付け可能です。



NEW MED-NLJ型

※ オプションフードを装着した場合

■仕様 白ネギ用

型式	NEW MED型
全高	500～800mm 4段階調節
全長	730mm
全巾	630mm
重量	39kg
ノズル	樹脂ノズル左右1対2穴仕様
センサ	光電センサー
コンプレッサ <sup>※1</sup>	2.2kw (3馬力)
能率 <sup>※2</sup>	毎時 400本前後
備考	ネギネット、ネギネットホルダー エアガン・カールホース付

※1 都道府県の指定地域内に7.5kw以上のコンプレッサーを設置する場合、設置の30日前までに市町村役場に届出許可を受ける必要があります。また、騒音規制値によっては、静音型のパッケージコンプレッサーが必要となる場合があります。

※2 本機は作業者の熟練度及び、作物の状況により処理本数がかわります。  
● 本仕様は改良のため予告なく変更することがあります。